

Projekt oświetlenia drogowego

„Rozbudowa drogi wojewódzkiej nr 985 Nagnajów – Baranów Sandomierski – Mielec – Dębica polegająca na budowie ścieżki pieszo-rowerowej w miejscowości Brzeźnica”

Partner kontaktowy:
Numer zlecenia:
Firma:
Numer klienta:

Data: 17.10.2025
Edytor: Designer



Edytor Designer
Telefon
faks
e-Mail

Spis treści

Projekt oświetlenia drogowego	
Strona tytułowa projektu	1
Spis treści	2
Ulica DK985	
Dane planowania	3
Lista opraw	4
Wyniki szczegółowe	5
Pola oszacowania	
Pole oszacowania Jezdnia 1	
Izolinie (E)	7
Obserwator	
Obserwator 1	
Izolinie (L)	8
Obserwator 2	
Izolinie (L)	9
Pole oszacowania Chodnik 1	
Izolinie (E)	10
Ulica DK985-odc końcowy	
Dane planowania	11
Lista opraw	12
Wyniki szczegółowe	13
Pola oszacowania	
Pole oszacowania Jezdnia 1	
Izolinie (E)	15
Obserwator	
Obserwator 1	
Izolinie (L)	16
Obserwator 2	
Izolinie (L)	17
Pole oszacowania Chodnik 1	
Izolinie (E)	18

Edytor Designer
Telefon
faks
e-Mail

Ulica DK985 / Dane planowania

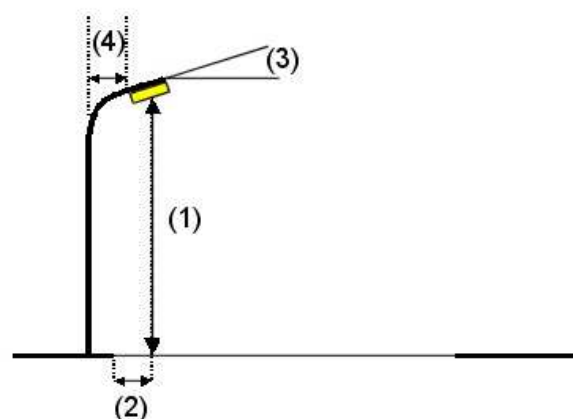
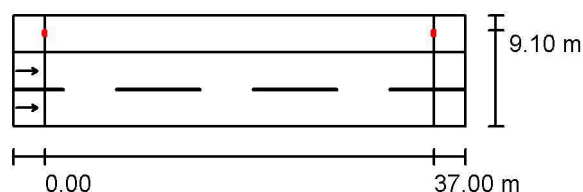
Profil ulicy

Chodnik 1 (Szerokość: 3.500 m)

Jezdnia 1 (Szerokość: 7.000 m, Liczba pasów jezdni: 2, Nawierzchnia: R3, q0: 0.070)

Współczynnik konserwacji: 0.82

Rozmieszczenia opraw



Oprawa:

SCHREDER TECEO GEN2 1 / 5102 / 48 LEDs 500mA NW 740 73W / Back light - Light Exhauster / 444862

Strumień świetlny (Oprawa):

9057 lm

Strumień świetlny (Lampy):

11964 lm

Moc opraw:

73.0 W

Rozmieszczenie:

jednostronnie u góry

Odstęp słupa:

37.000 m

Wysokość montażu (1):

10.000 m

Wysokość punktu świetlnego:

10.074 m

Nawis (2):

-1.715 m

Nachylenie wysięgnika (3):

5.0 °

Długość wysięgnika (4):

1.500 m

Wartości maksymalne mocy oświetleniowej

przy 70°: 414 cd/klm

przy 80°: 148 cd/klm

przy 90°: 3.86 cd/klm

W każdym kierunku tworzącym podany kąt z dolną linią pionową przy zainstalowanym i gotowym do użytku oświetleniu.

Rozmieszczenie spełnia wymagania klasy mocy oświetleniowej G2.

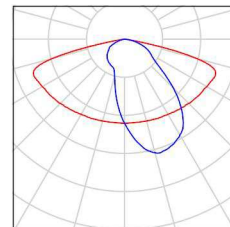
Rozmieszczenie spełnia wymagania klasy indeksu oślepiania D.6.



Edytor Designer
Telefon
faks
e-Mail

Ulica DK985 / Lista opraw

SCHREDER TECEO GEN2 1 / 5102 / 48 LEDs
500mA NW 740 73W / Back light - Light
Exhauster / 444862
Numer artykułu:
Strumień świetlny (Oprawa): 9057 lm
Strumień świetlny (Lampy): 11964 lm
Moc opraw: 73.0 W
Klasyfikacja oświetleń CIE: 100
Kod Flux CIE: 42 75 96 100 76
Wyposażenie: 1 x 48 LEDs 500mA NW 740
(Czynnik korekcyjny 1.000).



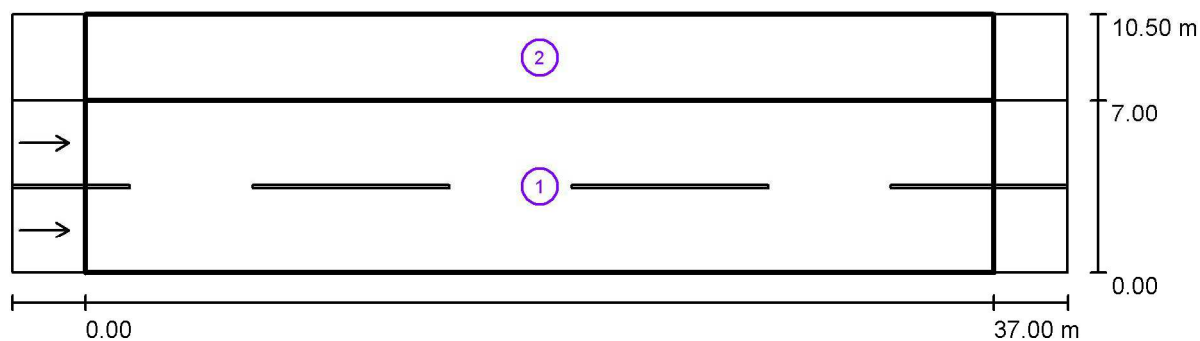
Uwaga:

Do obliczeń zastosowano przykładową oprawę oświetleniową dopuszcza się zastosowanie opraw równoważnych spełniających wymagania określone w dokumentacji projektowej i specyfikacji STWiORB.



Edytor Designer
Telefon
faks
e-Mail

Ulica DK985 / Wyniki szczegółowe



Współczynnik konserwacji: 0.82

Skala 1:308

Lista pól oszacowania

- Pole oszacowania Jezdnia 1
Długość: 37.000 m, Szerokość: 7.000 m
Siatka: 13 x 6 Punkty
Przynależne elementy uliczne: Jezdnia 1.
Nawierzchnia: R3, q0: 0.070
Wybrana klasa oświetleniowa: ME4b

L_m [cd/m ²]	U0	UI	TI [%]	SR
0.76	0.54	0.76	9	0.60



Edytor Designer
Telefon
faks
e-Mail

Ulica DK985 / Wyniki szczegółowe

Lista pól oszacowania

- 2 Pole oszacowania Chodnik 1
Długość: 37.000 m, Szerokość: 3.500 m
Siatka: 13 x 3 Punkty
Przynależne elementy uliczne: Chodnik 1.
Wybrana klasa oświetleniowa: S3
Dodatkowa klasa oświetleniowa ES: ES6

E_m [lx]
9.39

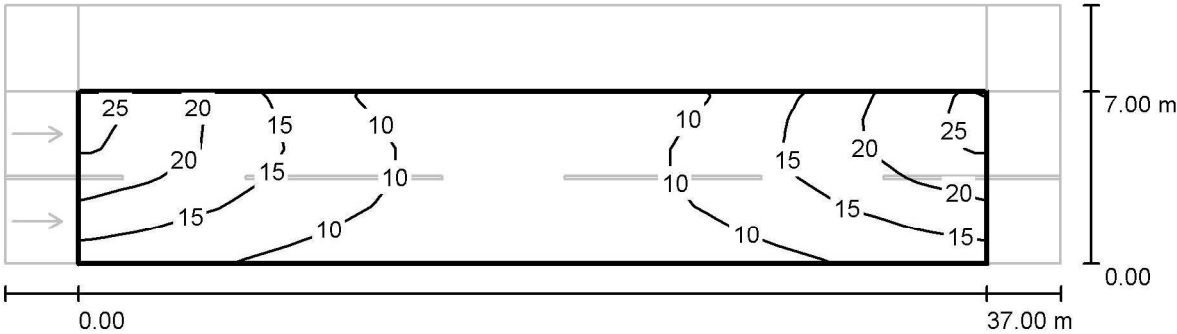
E_{min} [lx]
2.92

E_{min} (półcył.) [lx]
0.61



Edytor Designer
Telefon
faks
e-Mail

Ulica DK985 / Pole oszacowania Jezdnia 1 / Izolinie (E)



Wartości Lux, Skala 1 : 308

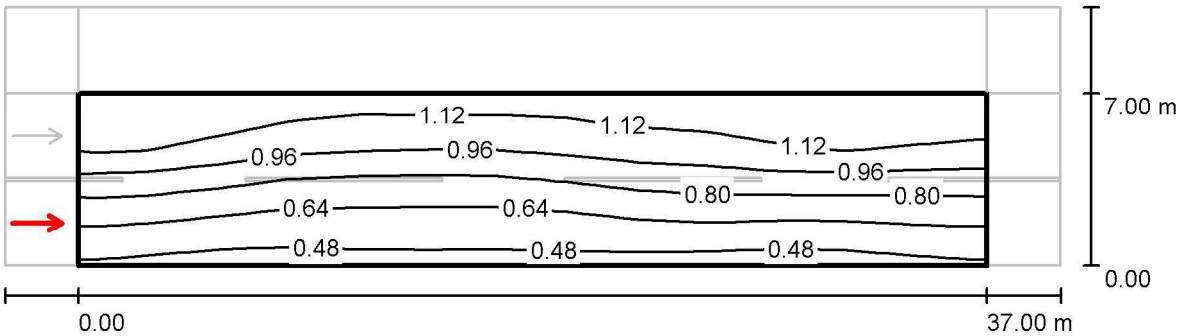
Siatka: 13 x 6 Punkty

E_m [lx]	E_{min} [lx]	E_{max} [lx]	E_{min} / E_m	E_{min} / E_{max}
13	6.64	25	0.505	0.261



Edytor Designer
Telefon
faks
e-Mail

Ulica DK985 / Pole oszacowania Jezdnia 1 / Obserwator 1 / Izolinie (L)



Wartości Candela/m², Skala 1 : 308

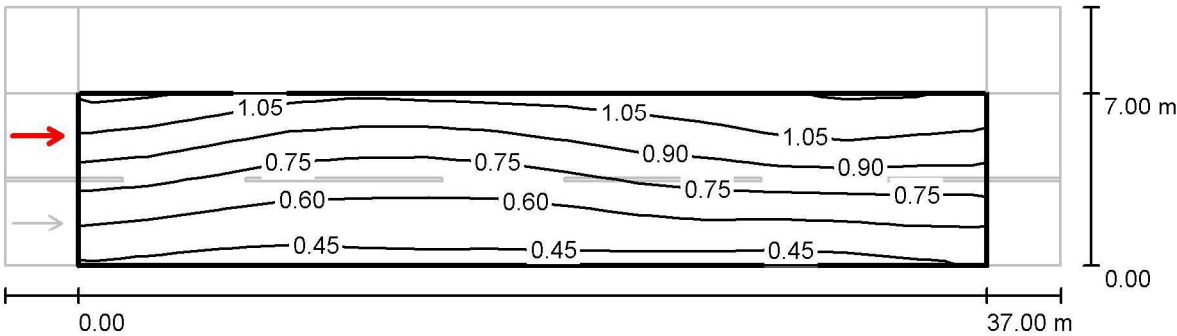
Siatka: 13 x 6 Punkty
Pozycja obserwatora: (-60.000 m, 1.750 m, 1.500 m)
Nawierzchnia: R3, q0: 0.070

L_m [cd/m²]	U0	UI	TI [%]
0.85	0.54	0.87	7



Edytor Designer
Telefon
faks
e-Mail

Ulica DK985 / Pole oszacowania Jezdnia 1 / Obserwator 2 / Izolinie (L)



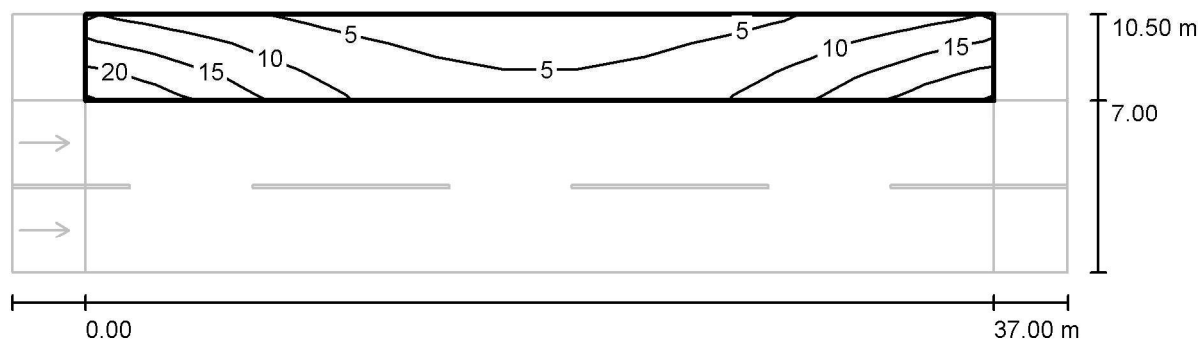
Wartości Candela/m², Skala 1 : 308

Siatka: 13 x 6 Punkty
Pozycja obserwatora: (-60.000 m, 5.250 m, 1.500 m)
Nawierzchnia: R3, q0: 0.070

L_m [cd/m²]	U0	UI	TI [%]
0.76	0.56	0.76	9

Edytor	Designer
Telefon	
faks	
e-Mail	

Ulica DK985 / Pole oszacowania Chodnik 1 / Izolinie (E)



Wartości Lux, Skala 1 : 308

Siatka: 13 x 3 Punkty

$$E_m [Ix]$$

9.39

$$E_{\min} [Ix]$$

2.92

$$E_{\max} [Ix]$$
$$E_{\min} / E_m$$

$$0.311$$
$$E_{\min} / E_{\max}$$

0.132

Edytor Designer
Telefon
faks
e-Mail

Ulica DK985-odc końcowy / Dane planowania

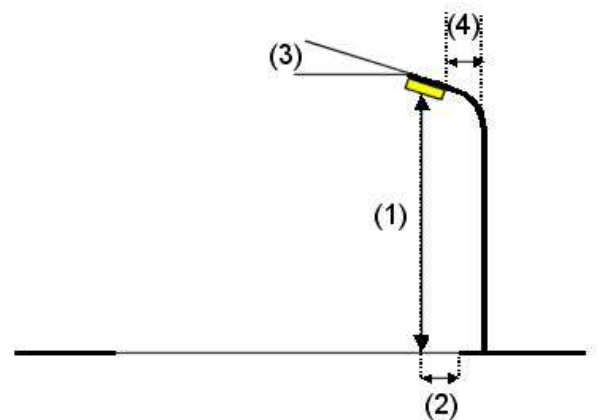
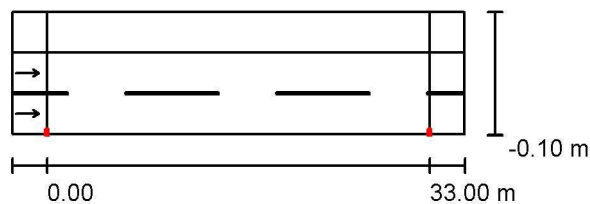
Profil ulicy

Chodnik 1 (Szerokość: 3.500 m)

Jezdnia 1 (Szerokość: 7.000 m, Liczba pasów jezdni: 2, Nawierzchnia: R3, q0: 0.070)

Współczynnik konserwacji: 0.82

Rozmieszczenia opraw



Oprawa:

SCHREDER TECEO GEN2 1 / 5102 / 48 LEDs 400mA NW 740 57,5W / Back light - Light Exhauster / 444862

Strumień świetlny (Oprawa):

7461 lm

Strumień świetlny (Lampy):

9856 lm

Moc opraw:

57.5 W

Rozmieszczenie:

jednostronnie na dole

Odstęp słupa:

33.000 m

Wysokość montażu (1):

10.000 m

Wysokość punktu świetlnego:

10.074 m

Nawis (2):

0.285 m

Nachylenie wysięgnika (3):

5.0 °

Długość wysięgnika (4):

1.500 m

Wartości maksymalne mocy oświetleniowej

przy 70°: 414 cd/klm

przy 80°: 148 cd/klm

przy 90°: 3.86 cd/klm

W każdym kierunku tworzącym podany kąt z dolną linią pionową przy zainstalowanym i gotowym do użytku oświetleniu.

Rozmieszczenie spełnia wymagania klasy mocy oświetleniowej G2.

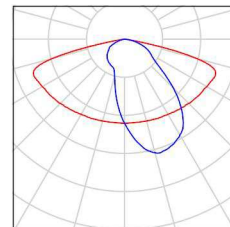
Rozmieszczenie spełnia wymagania klasy indeksu oślepiania D.6.



Edytor Designer
Telefon
faks
e-Mail

Ulica DK985-odc końcowy / Lista opraw

SCHREDER TECEO GEN2 1 / 5102 / 48 LEDs
400mA NW 740 57,5W / Back light - Light
Exhauster / 444862
Numer artykułu:
Strumień świetlny (Oprawa): 7461 lm
Strumień świetlny (Lampy): 9856 lm
Moc opraw: 57.5 W
Klasyfikacja oświetleń CIE: 100
Kod Flux CIE: 42 75 96 100 76
Wyposażenie: 1 x 48 LEDs 400mA NW 740
(Czynnik korekcyjny 1.000).



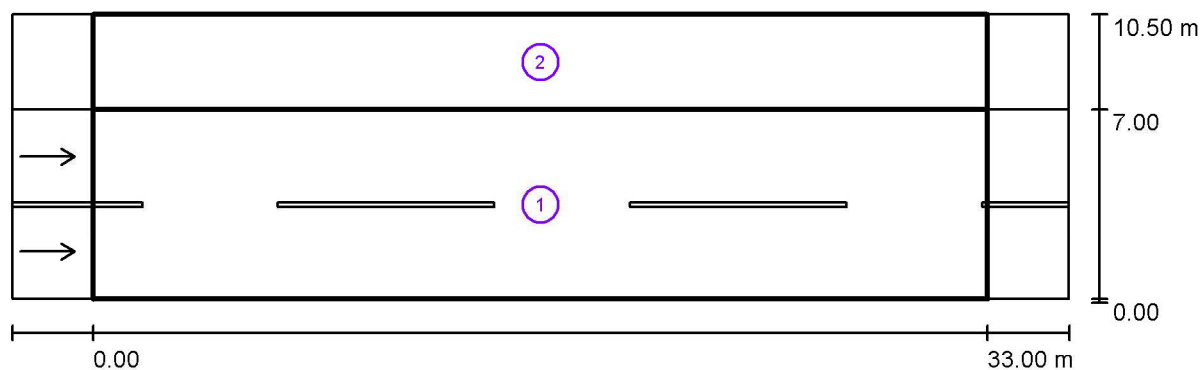
Uwaga:

Do obliczeń zastosowano przykładową oprawę oświetleniową dopuszcza się zastosowanie opraw równoważnych spełniających wymagania określone w dokumentacji projektowej i specyfikacji STWiORB.



Edytor Designer
Telefon
faks
e-Mail

Ulica DK985-odc końcowy / Wyniki szczegółowe



Współczynnik konserwacji: 0.82

Skala 1:279

Lista pól oszacowania

- 1 Pole oszacowania Jezdnia 1
Długość: 33.000 m, Szerokość: 7.000 m
Siatka: 11 x 6 Punkty
Przynależne elementy uliczne: Jezdnia 1.
Nawierzchnia: R3, q0: 0.070
Wybrana klasa oświetleniowa: ME4b

L_m [cd/m ²]	U0	UI	TI [%]	SR
0.78	0.67	0.85	7	0.54



Edytor Designer
Telefon
faks
e-Mail

Ulica DK985-odc końcowy / Wyniki szczegółowe

Lista pól oszacowania

- 2 Pole oszacowania Chodnik 1
Długość: 33.000 m, Szerokość: 3.500 m
Siatka: 11 x 3 Punkty
Przynależne elementy uliczne: Chodnik 1.
Wybrana klasa oświetleniowa: S3
Dodatkowa klasa oświetleniowa ES: ES6

E_m [lx]
8.61

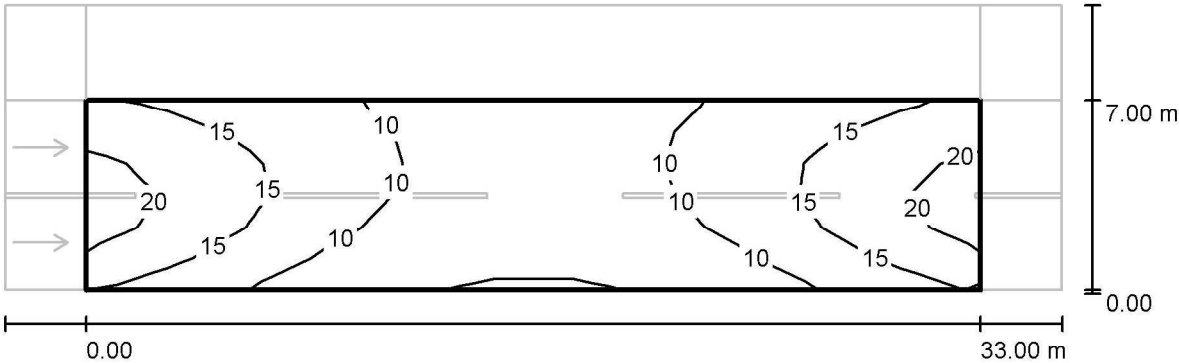
E_{min} [lx]
5.69

E_{min} (półcył.) [lx]
2.94



Edytor Designer
Telefon
faks
e-Mail

Ulica DK985-odc końcowy / Pole oszacowania Jezdnia 1 / Izolinie (E)



Wartości Lux, Skala 1 : 279

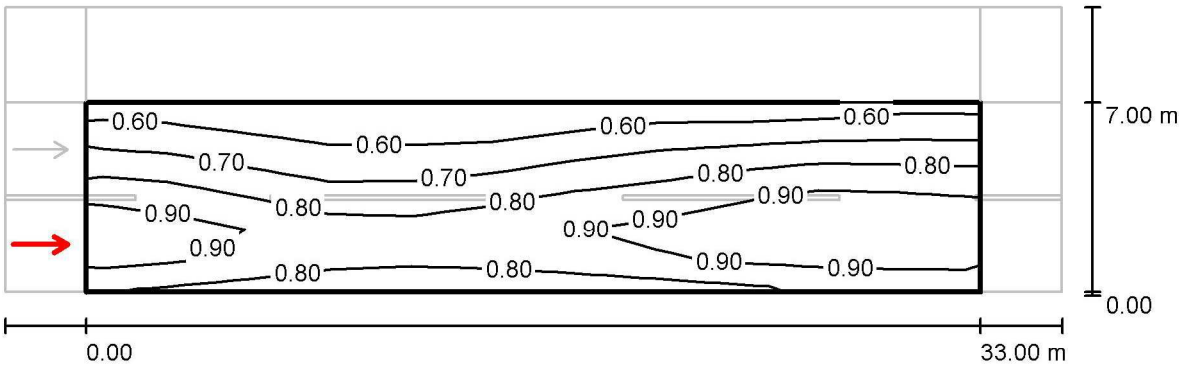
Siatka: 11 x 6 Punkty

E_m [lx]	E_{min} [lx]	E_{max} [lx]	E_{min} / E_m	E_{min} / E_{max}
12	4.96	21	0.401	0.232



Edytor Designer
Telefon
faks
e-Mail

Ulica DK985-odc końcowy / Pole oszacowania Jezdnia 1 / Obserwator 1 / Izolinie (L)



Wartości Candela/m², Skala 1 : 279

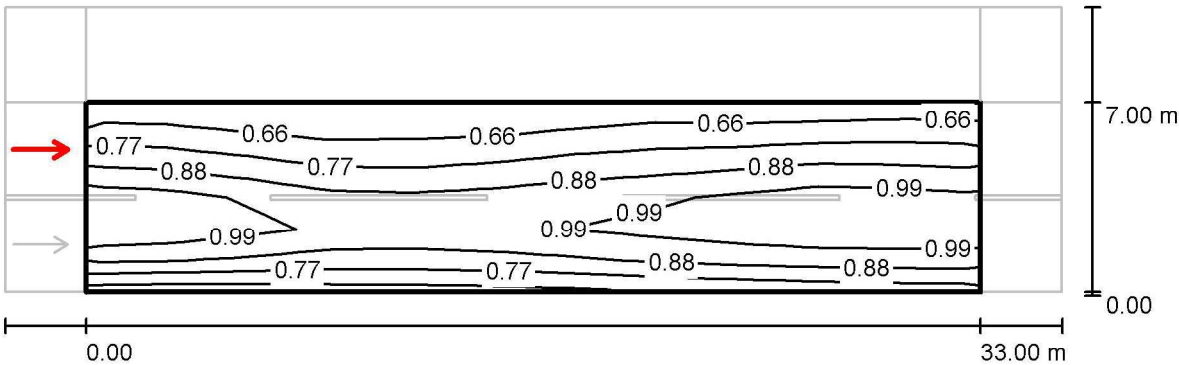
Siatka: 11 x 6 Punkty
Pozycja obserwatora: (-60.000 m, 1.750 m, 1.500 m)
Nawierzchnia: R3, q0: 0.070

L_m [cd/m²]	U0	UI	TI [%]
0.78	0.67	0.87	7



Edytor Designer
Telefon
faks
e-Mail

Ulica DK985-odc końcowy / Pole oszacowania Jezdnia 1 / Obserwator 2 / Izolinie (L)



Wartości Candela/m², Skala 1 : 279

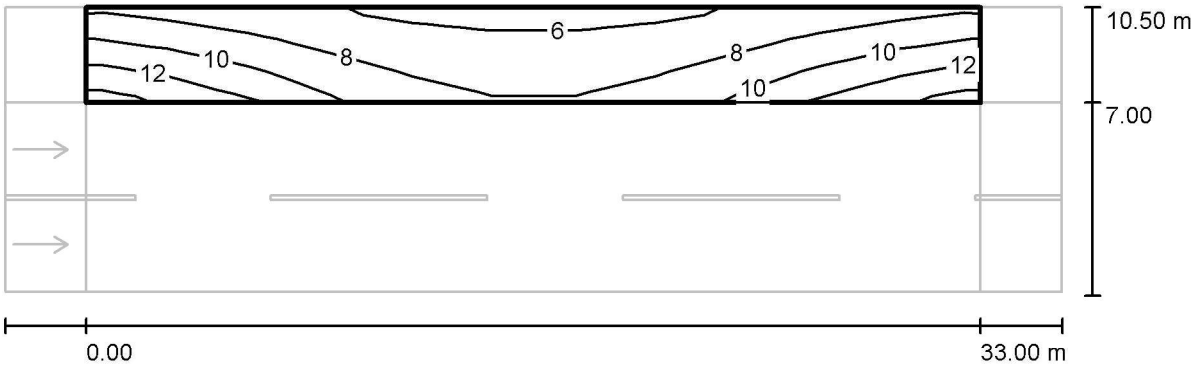
Siatka: 11 x 6 Punkty
Pozycja obserwatora: (-60.000 m, 5.250 m, 1.500 m)
Nawierzchnia: R3, q0: 0.070

L_m [cd/m²]	U0	UI	TI [%]
0.85	0.69	0.85	7



Edytor Designer
Telefon
faks
e-Mail

Ulica DK985-odc końcowy / Pole oszacowania Chodnik 1 / Izolinie (E)



Wartości Lux, Skala 1 : 279

Siatka: 11 x 3 Punkty

E_m [lx]	E_{min} [lx]	E_{max} [lx]	E_{min} / E_m	E_{min} / E_{max}
8.61	5.69	13	0.661	0.423